

Liebe Eltern, Erziehungsberechtigte, Schülerinnen und Schüler,

das gemeinsame Mittagessen ist ein wichtiger Bestandteil des Ganztagschulangebots und sollte neben der täglichen Essensaufnahme auch Gelegenheit zur Ruhe und Entspannung bieten.

Die Kinder sollen den vergangenen Schultag sacken lassen können, um dann mit neuer Energie an die Hausaufgaben gehen zu können und sich am Nachmittagsprogramm zu beteiligen.

Zum Start ins neue Schuljahr möchten wir Ihnen unser sehr gut planbares Buchungssystem der Grundschule Cham **GT-Mensa** vorstellen.

Das von Schulen, dem Schulträger und dem Caterer zusammen entwickelte **GT-Mensa** System beschreibt eine Internetlösung zum Buchen **des Mittagessens** für Ganztagschulen.

Für jeden Schüler wird ein Account angelegt.

Dann bekommen Sie von uns die Zugangsdaten für Ihren Account (Username und Passwort) und jedem Namen wird eine Nummer zugeteilt. Mit diesen Zugangsdaten können Sie sich dann künftig auf der Internetseite anmelden.

**!Wichtig! Es muss eine aktuelle Emailadresse im Account hinterlegt werden.** Die Internetadresse für den Login ist: [gs-cham.gt-mensa.de](https://gs-cham.gt-mensa.de). Dieser ist auch als **Link auf der Homepage** der Schule unter **Mittagsverpflegung** zu finden.

**GT-Mensa**

HOME

FUNKTIONEN

PREISE

REFERENZEN

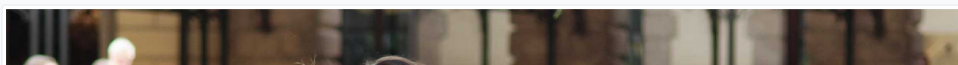
KONTAKT

[Passwort oder Benutzername vergessen?](#)

## GT-Mensa

Das mit Schulen, dem Schulträger und dem Caterer zusammen entwickelte System beschreibt eine Internetlösung für Ganztagschulen.  
Dieses System garantiert ebenso wie eine kontrollierte Essensausgabe die automatisierte Meldung von verhinderten Essens.



Beispiel Bild:

Im GT-Mensa-Portal können Sie dann ganz bequem von zuhause aus, den aktuellen Speiseplan einsehen und das Essen immer eine Woche im Voraus buchen.

Spätestens allerdings bis Samstag 20 Uhr.

Gebucht werden muss nur die Hauptspeise. Vor- oder Nachspeise gibt es immer, wie am Speiseplan ersichtlich.

**Essen (=Menü 2) wird automatisch bis Sonntagabend gebucht, wenn dies elterlich vergessen wurde.**

### **Essensausgabe:**

Es wird jedes Gericht 1x komplett angerichtet!

Es bekommt jeder 1x eine Vor- oder Nachspeise.

Jedes Kind darf sich 1x einen Nachschlag des Hauptgerichts holen.

Wir vom Fischermanz stellen immer monatlich einen Speiseplan ein. Im Laufe des Monats ist dann auch der Folgemonat ersichtlich.

Die SchülerInnen bzw. Sie als Eltern/Erziehungsberechtigte müssen via Internet das Angebot von Speisen einsehen, die gewünschten Menüs buchen, ihre Wahl ändern oder z.B. bei Erkrankung des Kindes stornieren.

### Hinweis:

**Sie können das Essen am Vortag der Bestellung bis 20 Uhr stornieren. Sollten Sie Ihr Kind am Morgen krankmelden, kann leider für diesen Tag nicht mehr storniert werden.**

Bei der Essensausgabe identifizieren sich die SchülerInnen mit einem personalisierten Chip durch einen kurzen Kontakt mit dem Scanner. Dieser wird jeden Tag vor dem Essen von einer Lehrkraft oder Mittagsbetreuungskraft an die Schüler ausgeteilt und nach dem Essen wieder eingesammelt. So vermeiden wir, dass der Chip vergessen oder verloren geht.

Es wird der Name des Schülers und das gebuchte Menü auf einem großen Bildschirm angezeigt. Somit wissen die Mensamitarbeiter welches Gericht bestellt wurde.

Der Unkostenbeitrag für den Verpflegungschip beträgt pro Kind 3€.

Diese sind bei der Klassenleitung bzw. bei der Mittagsbetreuung abzugeben.

Sollte der Chip verloren gehen, müssen wir leider auf eine Verlustgebühr von 6€ bestehen.

### Wie buche ich Geld auf das Konto meines Kindes?

Unsere Bankverbindung:

**Sparkasse Cham**

**IBAN: DE96 7425 1020 0052 6438 06**

Auf dieses Konto muss der gewünschte Betrag überwiesen werden. Berücksichtigen Sie bitte die Bearbeitungszeit der Bank, dies kann 2-3 Tage dauern.

**Sobald das Geld auf unserem Konto ist**, buchen wir den entsprechenden Betrag auf den im Verwendungszweck angegebenen Account (Zugeordnete Nummer und Name des Kindes)

z. B. XXXXXX Mustermann Klaus.

Ist dieser Vorgang abgeschlossen, können Sie das Essen für Ihr Kind, wie oben bereits beschrieben, buchen.

**Tipp:** Um das Buchen für Guthaben und Essen nicht zu vergessen, schlagen wir Ihnen vor einen Dauerauftrag einzurichten.

Sollten Sie mal nicht rechtzeitig Geld überwiesen haben und somit das Guthaben aufgebraucht sein, besteht die Möglichkeit vor Ort in der Mensa das gewünschte Gericht **Bar zu bezahlen**, damit Ihr Kind Essen bekommt. **Dies sollte aber die Ausnahme bleiben und nicht die Regel sein!**

**Info: Wenn kein Geld auf dem Mensakonto ist, um eine Vorbestellung zu tätigen und auch nicht bar bezahlt werden kann, gibt es kein Essen.** (=> Vorbestellung durch das Fischermanz siehe Vorderseite)

Haben Sie noch Rückfrage, können Sie sich jeder Zeit gerne an uns wenden.

Zuständig für Ihre Anfragen ist Frau Astrid Fischer, erreichbar

**per Email:** [astrid.fischer@fischermanz.de](mailto:astrid.fischer@fischermanz.de)

oder unter folgender

**Rufnummer:** 0151 61635934, telefonisch oder per WhatsApp.

Sollten Sie persönliche Hilfe brauchen, könne Sie gerne Mo-Fr von 9:30-11:00 Uhr, in der Mensa der Grundschule Cham vorbeikommen.

Hinweis für einkommensschwache Eltern, Erziehungsberechtigte:

Auf der Homepage der Grundschule Cham finden Sie den Link zu den Anträgen der zuständigen Behörden für Bildung und Teilhabe oder im Schulmanager.

Dies kann je nach Zuständigkeit das Landratsamt oder das Jobcenter sein.

Erst wenn der Antrag genehmigt bei uns vorliegt, kann dies berücksichtigt werden.

Ist dies der Fall, wird von uns automatisch das Guthaben gebucht und Sie müssen lediglich das Essen über den Account buchen.

Wenn ein Antrag abgelaufen ist, wird das Guthaben automatisch auf null gesetzt. Somit muss das Guthaben wie oben beschrieben wieder an uns überwiesen werden um das Essen vorbestellen zu können.

**Tipp:** Denken Sie daran, auch hier immer frühzeitig einen neuen Antrag zur Verlängerung zu stellen.

Wir freuen uns auf Euch!

**Das Team vom Fischermanz**